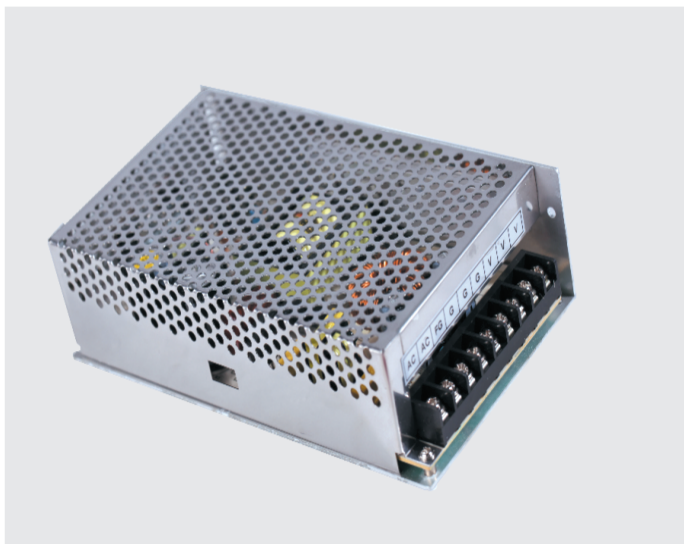


# 150W JSM150三路共地系列



交流输入范围通过开关置换  
具有过压, 过流及短路保护  
自然风冷  
100%满载老化测试  
外型尺寸为200\*110\*50 (mm)  
内置间距9.5mm端子

JSM150-D7T2202412	JSM200-D8T2202412
DC150-400V 220V/0.6A 24V/0.8A 12V/0.5A	DC350-300V 220V/1A 24V/1A 12V/0.5A

输入电压范围: ..... 88~132VAC/176~264VAC (开关选择)     248~370VDC  
 输入电流: ..... 2A/115VAC     1.1A/230VAC  
 冲击电流: ..... 冷启动电流30A/115VCA     60A/230VAC  
 漏电流: ..... <2mA/240VAC  
 直流电压可调范围: ..... 额定输出电压的±10%  
 输出过载保护: ..... 105%~135%切断输出, 重启后恢复  
 输出过电压保护: ..... 115%~135%  
 启动、上升、保持时间: ... 200ms     50ms     20ms  
 耐压: ..... I/P-O/P:1.5KVAC     I/P-FG:1.5KVAC     O/P-FG:0.5KVAC  
 工作温度、湿度: ..... -10℃~+60℃, 20%~90%RH, 无冷凝  
 储存温度、湿度: ..... -20℃~+85℃, 10%~95%RH  
 耐震动: ..... 10~500Hz, 2G     10分钟/周期, X、Y、Z轴各60分钟  
 安全标准: ..... 根据GB4943、UL60950、EN60950设计  
 电磁兼容: ..... 根据GB9254、EN55022 A级设计