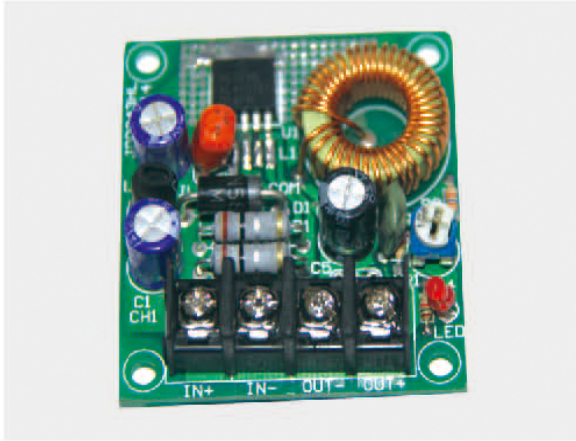


# JDD243HL-D



非隔离型输入

恒流设计

高效率

具有过压, 过流及短路保护

自然风冷

输入:DC8~35V 15~35V

输出:5V/3A 12V/3A

外型尺寸为50\*55\*15(mm)

内置间距8.5mm端子

安装尺寸:间距42\*47(mm)4个 $\phi 3.5$ 安装孔