

JMM10 模块金属壳系列

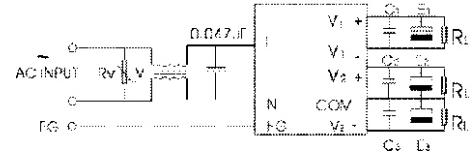


56 × 46 × 22mm

产品特点

- 采用进口元器件，可靠性高
- 直流纹波小，工作效率高
- 内置EMI滤波器，抗干扰性能好
- 设计软启动电路，交流浪涌电流限制
- 工作温度低，使用寿命长

接线方式



单组输出系列

JMM10-A2S05	JMM10-A2S12	JMM10-A2S24	JMM10-A2S15
5V/2A	12V/0.8A	24V/0.4A	15V/0.7A
JMM10-A12S15	JMM10-A12S05		
15V/0.7A	5V/2A		

双组共地系列

JMM10-A2D0512	JMM10-A12D15		
5V/0.3A 12V/0.15A	±15V/0.7A		

双组隔离地系列

JMM10-A12D0505G	JMM10-A12D0512G	JMM10-A12D0524G
5V/1.2A 5V/0.5A	5V/1.3A 12V/0.2A	5V/0.5A 24V/0.2A
JMM10-A2D0512G		
5V/1AG1 12V/0.4AG2		

三组共地系列

JMM10-A12T0505	JMM10-A12T0515	JMM10-A12T051205
5V/0.5A ±5V/0.5A	5V/1A ±15V/0.15A	5V/0.7A 12V/0.2A -5V/0.2A
JMM10-A12T051205		
5V/0.7A 12V/0.2A -5V/0.2A		

三组隔离地系列

JMM10-A12T0512G	JMM10-A12T1524G	JMM10-A12T1505G
5V/1A ±12V/0.2A	15V/0.15A 24V/0.2A	±15V/0.15A 5V/1A
JMM10-A12T1512G	JMM10-A12T0505G	
12V/0.5A ±15V/0.15A	5V/1AG1 ±5V/2AG2	

