

# JME5 DC/DC模块塑壳系列



焊板式隔离型输入

高效率

具有过压, 过流及短路保护

自然风冷

输入: 9~18VDC 18~36VDC 36~72VDC

外型尺寸为45\*32\*22(mm)

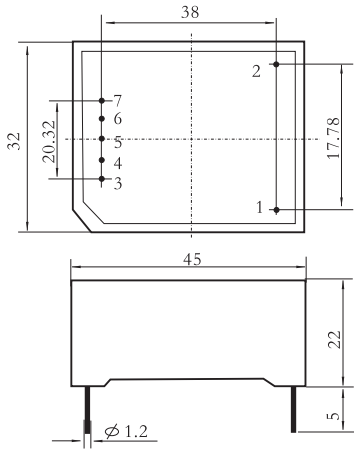
## 单组输出系列

JME5-D1S05	JME5-D1S48	JME5-D1S24
5V/1A	48V/0.1A	DC12V 24V/0.2A
JME5-D1S12	JME5-D1S10	JME5-D1S05
DC9-18V 12V/0.4A	DC8-16V 10V/0.6A	DC9-18V 5V/0.3A
JME5-D2S05	JME5-D2S100	JME5-D2S18
5V/1A	DC24V 100V/0.03A	18V/0.15A
JME5-D2S24	JME5-D2S24	JME5-D2S12
DC24V 24V/0.2A	DC18-36V 24V/0.2A	DC18-36V 12V/0.4A
JME5-D6S05a	JME5-D3S12	JME5-ZS20
DC110V 5V/1A	12V/0.4A	DC15-30V 20V/0.25A
JME5-D4S05	JME5-D4S12	JME5-D4S15
DC48V 5V/1A	DC48V 12V/0.4A	DC48V 15V/0.4A
JME5-D4S06	JME5-D4S24	JME5-ZS20a
DC48V 6V/1A	DC36-72V 24V/0.2A	DC16-30V 20V/0.25A

## 双组输出系列

JME5-D6D12	JME5-D4D15	JME5-D1D68
DC110V ±12V/0.25A	±15V/1.5A	DC12V ±68V/30mA
JME5-D1D12	JME5-D0D15	JME5-D2D15
DC9-18V ±12V/0.2A(0.1A)	DC5V ±15V/0.15A	DC24V ±15V/170mA
JME5-D1D15	JME5-D2D05	JME5-ZD05
DC9-18V ±15V/5W	DC24V ±5V/0.5A	DC8-18V ±12V/0.2A
JME5-ZD12		
DC8-18V ±12V/0.2A		
JME5-ZD0624G		
DC90-260V 6V/0.2AG1 24V/0.2AG2		

# 安装尺寸



# 引脚排列

	INPUT		OUTPUT				
	P1	P2	P3	P4	P5	P6	P7
单组输出	+Vin	-Vin		V+		G	
双组均载输出	+Vin	-Vin	V1+		COM		V2-
双组共地输出	+Vin	-Vin	V2+	G	NC	V1+	G
双组隔离输出	+Vin	-Vin	V2+	G2	NC	V1+	G1
三组输出	+Vin	-Vin	V3+	COM	V2-	V1+	G